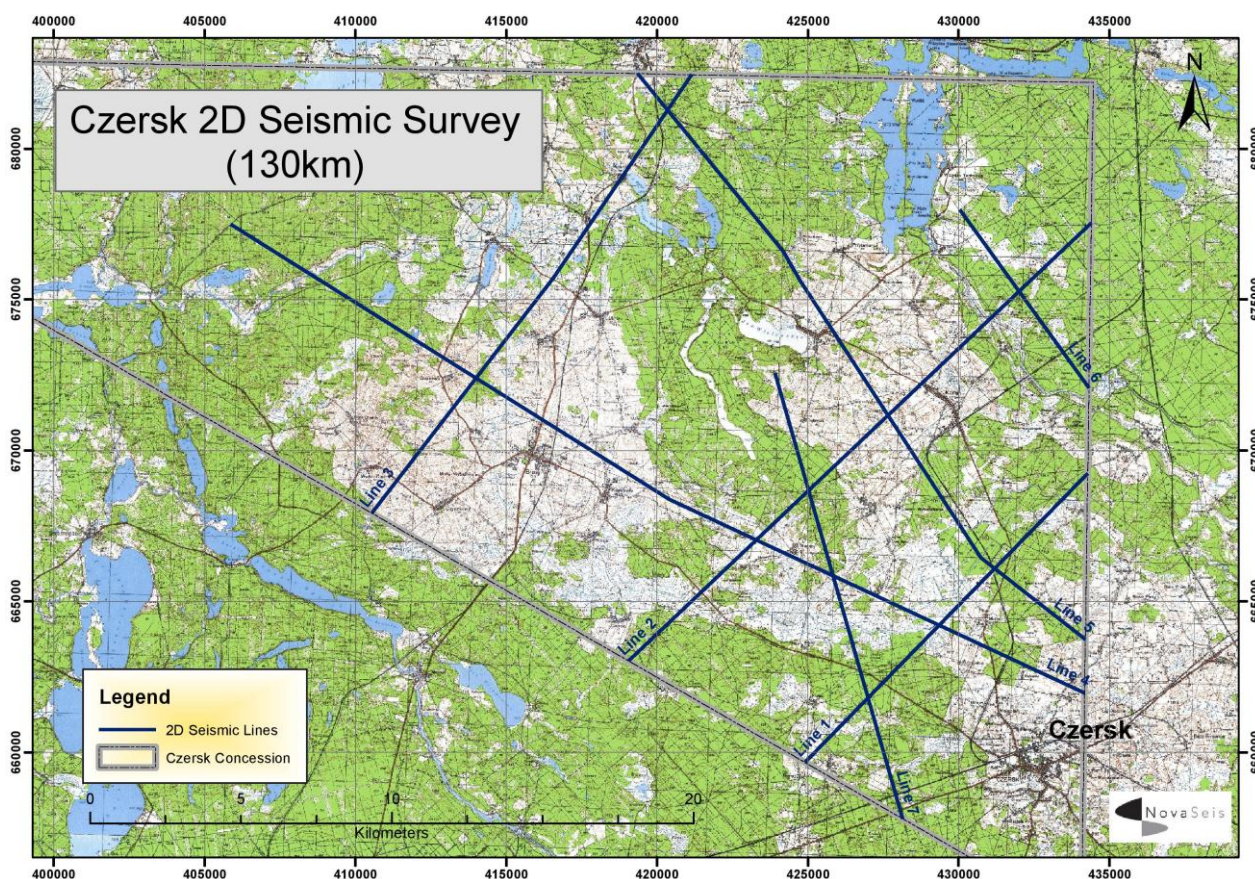
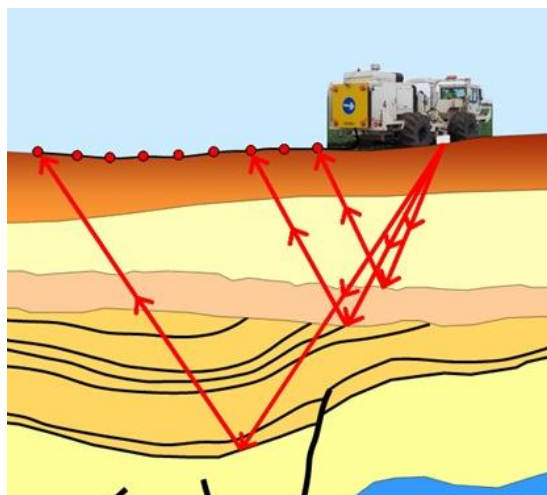


INFORMACJA O BADANIACH GEOFIZYCZNYCH

Niniejszym pragniemy poinformować mieszkańców, właścicieli gruntów oraz użytkowników rolnych, że w okresie od **1 stycznia do 30 kwietnia 2013r.** prowadzone będą badania geofizyczne na terenach gmin: **Brusy, Czersk, Dziemiany, Karsin**. Projekt prowadzony będzie w oparciu o koncesję nr **17/2012/p CZERSK 2D** wydaną przez Ministra Środowiska dla firmy **OCULIS ENERGY Sp. z o.o.** Prace badawcze wykonywać będzie firma NovaSeis Sp. z o.o., natomiast wszystkie kwestie związane z pozwoleniami i odszkodowaniami należą do firmy TDE Services Polska Sp. z o.o. Tym samym pragniemy prosić Państwa o pomoc w tym ważnym dla nas wszystkich projekcie, którego celem jest wykrycie struktur mogących stanowić kluczowe bezpieczeństwo energetyczne Polski.



Rys 1. Mapa sytuacyjna z zaznaczonymi profilami wzdłuż których prowadzone będą badania



Rys 2. Szkic sposobu działania badań sejsmicznych

Metoda wykonywania badań typu 2D jest nieinwazyjna, polega na przejeździe vibratorów sejsmicznych wzdłuż wyznaczonych profili sejsmicznych (rys 1). Fala sejsmiczna odbijając się od poszczególnych warstw ziemi jest rejestrowana przez geofony (czujniki) ułożone równolegle do badanego profilu (rys 2).

Geofon – czujnik wbijany w ziemię, jest mniejszy niż śledź od namiotu, pełni funkcję swojego rodzaju mikrofonu który rejestruje drgania wywoływane przez vibrator sejsmiczny.

Vibrator sejsmiczny – pojazd specjalistyczny przystosowany do wysyłania fali sejsmicznej, pomiędzy osiami pojazdów znajduje się metalowa płyta (ok. 2m²) która jest przykładana do ziemi, następnie przez ok. 10 sekund wykonywana jest wibracja.

KOLEJNE ETAPY PROJEKTU

Nasze prace możemy podzielić na 5 etapów:

- 1) **Uzyskiwanie pozwoleń** – aby prawidłowo wykonać projekt nasi pracownicy będą kontaktować się z właścicielami nieruchomości przez które przebiega linia badania, podczas spotkań podpisywane będą porozumienia które pozwolą nam wejść na parcele niezbędne do wykonania badań.
- 2) **Prace geodezyjne** – prace te pozwalają przenieść punkty badań z mapy w teren, podczas tego etapu nasi pracownicy umieszczają będą na działkach pikiety które są wskazaniem punktu w którym znajdzie się geofon (kolor niebieski) oraz miejsce wibracji (kolor czerwony).



- 3) **Układanie geofonów** – podczas tego etapu pracownicy układają geofony (czujniki) przy wcześniej wyznaczonych punktach, staramy się zawsze wybrać takie miejsca aby nasz sprzęt nie przeszkadzał właścicielowi (w razie specjalnych wytycznych właściciela, już podczas 1 etapu ustala się w/w miejsca, tak aby nasze badania nie były uciążliwe).



- 4) **Przejazd wibratorów sejsmicznych** – nasze pojazdy przystosowane są do jazdy w każdych warunkach, dzięki szerokiej oponie masa pojazdu przenoszona jest na grunt na dużej powierzchni, co sprawia że ślady przejazdu zbliżone są do śladów pozostawianych przez sprzęt rolniczy. Podczas badania pojazdy (zazwyczaj jest ich 4) zatrzymują się w wyznaczonych wcześniej miejscach i wykonują kilku sekundową wibrację, po czym odjeżdżają w następny punkt.
- 5) **Proces odszkodowawczy** – ostatnia faza projektu to wyrównanie wszelkich strat jakie z tytułu naszej obecności poniósł właściciel (np. przejazd po uprawie, koleina). Nasza firma zobligowana jest do wyliczenia i wypłacenia odszkodowania. Z każdym właścicielem który podpisał porozumienie spotkamy się w celu spisania protokołu odszkodowawczego.



NASZA FIRMA NA PIERWSZYM MIEJSCU STAWIA BEZPIECZEŃSTWO DLATEGO PODCZAS WYKONYWANIA BADAŃ W ODLEGŁOŚCI 100 METRÓW OD ZABUDOWAŃ, PROWADZONE SĄ DODATKOWE POMIARY SEISMOGRAFEM (PPV = NATĘŻENIE DRGAŃ POPRZECZNYCH).

JEŻELI MAJĄ PAŃSTWO JAKIEŚ WĄTPLIWOŚCI LUB PYTANIA PROSIMY O KONTAKT ODPOWIEMY NA WSZYSTKIE PYTANIA