



Budżet Gminy Brusy

Na co wydajemy nasze pieniądze



Brusy 2004

Mieszkańcy Miasta i Gminy Brusy,

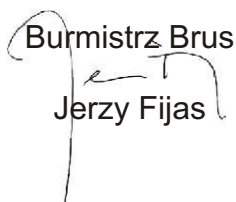
oddaję w Państwa ręce broszurę informacyjną poświęconą dochodom i wydatkom naszej gminy w 2004 roku.

Broszura ma za zadanie informować o tym, co dzieje się z finansami publicznymi w mieście i w gminie, i w jaki sposób są one wykorzystywane.

Budżet gminy Brusy za rok 2004 można - mimo obserwowanych w regionie i kraju trudności - określić jako dobry. Mieliśmy niski poziom zadłużenia, kontynuowaliśmy rozpoczęte inwestycje, rozpoczęliśmy nowe.

Podobnie jak w roku ubiegłym, najwięcej pieniędzy zostało przeznaczone na funkcjonowanie szkół, przedszkoli, na komunikację i drogi oraz na pomoc społeczną.



Burmistrz Brus

Jerzy Fijas

Budżet Gminy Brusy na 2003 rok

Dochody wg działów budżetowych

Dział	Wyszczególnienie	Dochody
010	rolnictwo i łowiectwo	33.795
400	wytwarzanie i zaopatrywanie w energię elektryczną	600.127
700	gospodarka mieszkaniowa	407.294
710	działalność usługowa	2.000
750	administracja publiczna	138.704
751	urzędy naczelnych organów władzy państwowej	21.066
756	dochody od osób fizycznych i prawnych	3.739.892
	<i>* podatek od nieruchomości</i>	1.397.572
	<i>* podatek rolny</i>	186.184
	<i>* podatek leśny</i>	287.622
	<i>* podatek od środków transportu</i>	121.715
	<i>* udział w podatku dochodowym osób fizycznych</i>	1.230.892
	<i>* udział w podatku dochodowym osób prawnych</i>	37.555
	<i>* podatek od spadków i darowizn</i>	17.210
	<i>* podatek od czynności cywilno-prawnych</i>	157.753
	<i>* opłata skarbowa</i>	43.374
	<i>* opłata targowa</i>	33.698
	<i>* opłata miejscowa</i>	8.193
	<i>* opłata administracyjna za czynności urzędowe</i>	2.280
	<i>* zezwolenie na sprzedaż alkoholu</i>	151.614
758	różne rozliczenia	12.868.620
	<i>* uzupełnienie subwencji</i>	56.445
	<i>* subwencja wyrównawcza</i>	4.460.245
	<i>* subwencja oświatowa</i>	8.226.789
	<i>* część rekompensująca</i>	102.909
	<i>* odsetki od środków na rachunkach bankowych</i>	23.651
801	oświata i wychowanie	1.147.505
853	opieka społeczna	2.081.063
854	edukacyjna opieka wychowawcza	42.319
900	gospodarka komunalna i ochrona środowiska	402.219
921	kultura i ochrona dziedzictwa narodowego	149.823

Na co wydamy nasze pieniądze?

ROLNICTWO I ŁOWIECTWO

20.092 zł

w tym:

- melioracje wodne
- infrastruktura wodociągowa i sanitacyjna wsi
- izby rolnicze



WYTWARZANIE I ZAOPATRYWANIE W ENERGIĘ ELEKTRYCZNĄ 636.146 zł

w tym:

- dostarczanie ciepła

TRANSPORT I ŁĄCZNOŚĆ

590.145 zł

w tym:

- drogi publiczne gminne

TURYSTYKA

292.270 zł

GOSPODARKA MIESZKANIOWA

230.009 zł

w tym:

- gospodarka gruntami i nieruchomościami
- działalność usługowa

ADMINISTRACJA PUBLICZNA

2.387.111 zł

w tym:

- Urzędy Wojewódzkie
- Starostwa Powiatowe
- Rady Gmin
- Urzędy Gmin



BEZPIECZEŃSTWO PUBLICZNE I OCHRONA PRZECIWOŻAROWA

154.510 zł



w tym:

- komendy powiatowe Policji
- Ochotnicze Straże Pożarne

URZĘDY NACZELNYCH ORGANÓW WŁADZY PAŃSTWOWEJ 21.066 zł

OBSŁUGA DŁUGU PUBLICZNEGO

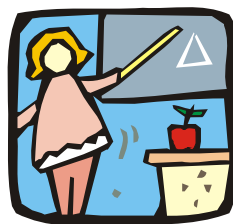
253.968 zł

OŚWIATA I WYCHOWANIE

11.239.303 zł

w tym:

- szkoły podstawowe
- przedszkola przy szkołach podstawowych
- gimnazja
- dowożenie uczniów do szkół
- zespoły ekonomiczno-administracyjne
- doszkąłcanie i doskonalenie nauczycieli



OCHRONA ZDROWIA

145.372 zł

w tym:

- przeciwdziałanie alkoholizmowi

OPIEKA SPOŁECZNA

2.592.330 zł



w tym:

- składki na ubezpieczenia zdrowotne opłacane za osoby pobierające niektóre świadczenia
- zasiłki i pomoc w naturze oraz składki na ubezpieczenie społeczne
- dodatki mieszkaniowe
- zasiłki rodzinne, pielęgnacyjne i wychowawcze
- Ośrodek Pomocy Społecznej
- usługi opiekuńcze i specjalistyczne usługi opiekuńcze

EDUKACYJNA OPIEKA WYCHOWAWCZA

238.030 zł

w tym:

- świetlice szkolne
- przedszkola
- doszkąłcanie i doskonalenie nauczycieli

GOSPODARKA KOMUNALNA I OCHRONA ŚRODOWISKA 1.994.329 zł

w tym:

- gospodarka ściekowa i ochrona wód
- oczyszczanie miast i wsi
- utrzymanie zieleni w miastach i gminach
- oświetlenie ulic, placów i dróg



KULTURA I OCHRONA DZIEDZICTWA NARODOWEGO

602.209 zł

w tym:

- domy i ośrodki, kultury, świetlice i kluby
- biblioteki
- pozostałe zadania w zakresie kultury

KULTURA FIZYCZNA I SPORT

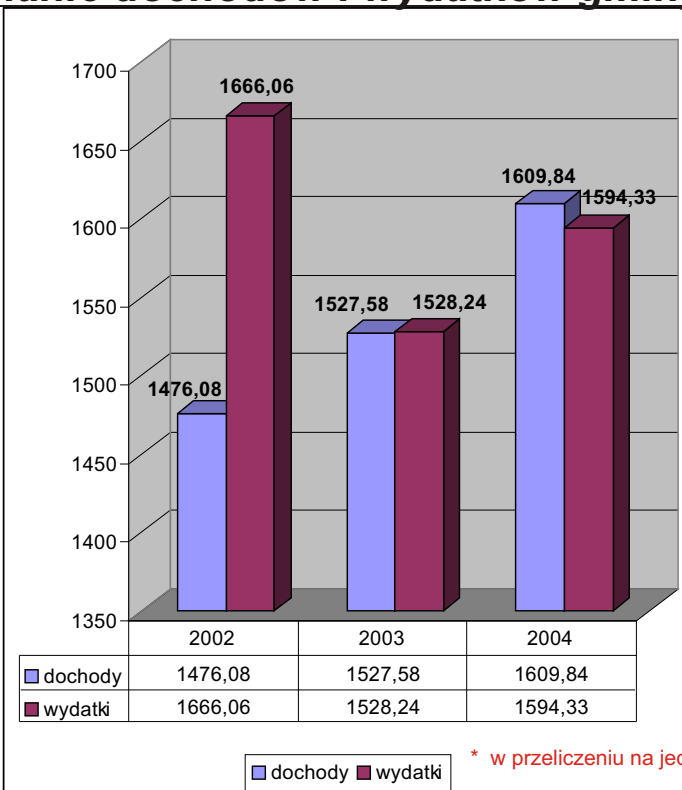
72.793 zł



w tym:

- obiekty sportowe
- zadania z zakresu kultury fizycznej i sportu

Porównanie dochodów i wydatków gminy Brusy



* w przeliczeniu na jednego mieszkańca gminy Brusy