



Budżet Gminy Brusy

# Na co wydajemy nasze pieniądze



Brusy 2003

## **Mieszkańcy Miasta i Gminy Brusy,**

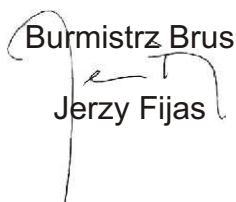
oddaję w Państwa ręce broszurę informacyjną poświęconą dochodom i wydatkom naszej gminy w najbliższym roku.

Broszura ma za zadanie informować o tym, co dzieje się z finansami publicznymi w mieście i w gminie, i w jaki sposób są one wykorzystywane.

Budżet gminy Brusy na rok 2003 można - mimo obserwowanych w regionie i kraju trudności - określić jako dobry. Mamy niski poziom zadłużenia, kontynuujemy rozpoczęte inwestycje, rozpoczynamy nowe.

Podobnie jak w roku ubiegłym, najwięcej pieniędzy zostanie przeznaczonych na funkcjonowanie szkół, przedszkoli, na komunikację i drogi oraz na pomoc społeczną.



Burmistrz Brus  
  
Jerzy Fijas

# Budżet Gminy Brusy na 2003 rok

## Dochody wg działów budżetowych

Dział	Wyszczególnienie	Dochody
010	rolnictwo i łowiectwo	127.590
400	wytwarzanie i zaopatrywanie w energię elektryczną	660.110
700	gospodarka mieszkaniowa	430.173
710	działalność usługowa	2.000
750	administracja publiczna	115.850
751	urzędy naczelnych organów władzy państwowej	1.810
756	dochody od osób fizycznych i prawnych	3.231.896
	* <i>podatek od nieruchomości</i>	1.240.000
	* <i>podatek rolny</i>	171.400
	* <i>podatek leśny</i>	278.000
	* <i>podatek od środków transportu</i>	85.500
	* <i>udział w podatku dochodowym osób fizycznych</i>	1.051.571
	* <i>udział w podatku dochodowym osób prawnych</i>	14.350
	* <i>wpływy z karty podatkowej</i>	6.000
	* <i>podatek od spadków i darowizn</i>	16.000
	* <i>podatek od czynności cywilno-prawnych</i>	115.000
	* <i>opłata skarbowa</i>	68.275
	* <i>opłata targowa</i>	35.000
	* <i>opłata miejscowa</i>	10.000
	* <i>opłata administracyjna za czynności urzędowe</i>	800
	* <i>zezwoleń na sprzedaż alkoholu</i>	140.000
758	różne rozliczenia	12.219.517
	* <i>subwencja ogólna</i>	3.423.341
	* <i>subwencja oświatowa</i>	8.063.113
	* <i>część rekompensująca</i>	713.063
	* <i>odsetki od środków na rachunkach bankowych</i>	20.000
801	oświata i wychowanie	149.720
853	opieka społeczna	1.098.161
854	edukacyjna opieka wychowawcza	244.058
900	gospodarka komunalna i ochrona środowiska	1.657.900
921	kultura i ochrona dziedzictwa narodowego	199.000
	<b>RAZEM:</b>	<b>20.137.785 zł</b>

# Na co wydamy nasze pieniądze?

Ogółem wydatki

20.649.937 zł

## ROLNICTWO I ŁOWIECTWO

154.712 zł

w tym:

- melioracje wodne
- infrastruktura wodociągowa i sanitacyjna wsi
- izby rolnicze



## WYTWARZANIE I ZAOPATRYWANIE W ENERGIĘ ELEKTRYCZNĄ 660.110 zł

w tym:

- dostarczanie ciepła

## TRANSPORT I ŁĄCZNOŚĆ

825.236 zł

w tym:

- drogi publiczne gminne

## TURYSTYKA

60.000 zł

## GOSPODARKA MIESZKANIOWA

248.500 zł

w tym:

- gospodarka gruntami i nieruchomościami
- działalność usługowa

## ADMINISTRACJA PUBLICZNA

2.398.690 zł

w tym:

- Urzędy Wojewódzkie
- Starostwa Powiatowe
- Rady Gmin
- Urzędy Gmin



## BEZPIECZEŃSTWO PUBLICZNE I OCHRONA PRZECIWOŻAROWA

252.872 zł



w tym:

- komendy powiatowe Policji
- Ochotnicze Straże Pożarne

**URZĘDY NACZELNYCH ORGANÓW WŁADZY PAŃSTWOWEJ 1.810 zł**

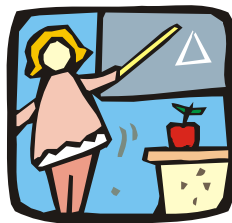
**OBSŁUGA DŁUGU PUBLICZNEGO 297.500 zł**

**RÓŻNE ROZLICZENIA 68.0000 zł**

**OŚWIATA I WYCHOWANIE 8.892.078 zł**

w tym:

- szkoły podstawowe
- przedszkola przy szkołach podstawowych
- gimnazja
- dowożenie uczniów do szkół
- zespoły ekonomiczno-administracyjne
- doszkąłcanie i doskonalenie nauczycieli



**OCHRONA ZDROWIA 140.000 zł**

w tym:

- przeciwdziałanie alkoholizmowi

**OPIEKA SPOŁECZNA 1.500.878 zł**



w tym:

- składki na ubezpieczenia zdrowotne opłacane za osoby pobierające niektóre świadczenia
- zasiłki i pomoc w naturze oraz składki na ubezpieczenie społeczne
- dodatki mieszkaniowe
- zasiłki rodzinne, pielęgnacyjne i wychowawcze
- Ośrodek Pomocy Społecznej
- usługi opiekuńcze i specjalistyczne usługi opiekuńcze

**EDUKACYJNA OPIEKA WYCHOWAWCZA 1.173.133 zł**

w tym:

- świetlice szkolne
- przedszkola
- doszkąłcanie i doskonalenie nauczycieli

# GOSPODARKA KOMUNALNA I OCHRONA ŚRODOWISKA 3.157.372 zł

w tym:

- gospodarka ściekowa i ochrona wód
- oczyszczanie miast i wsi
- utrzymanie zieleni w miastach i gminach
- oświetlenie ulic, placów i dróg



## KULTURA I OCHRONA DZIEDZICTWA NARODOWEGO

641.846 zł

w tym:

- domy i ośrodki, kultury, świetlice i kluby
- biblioteki
- pozostałe zadania w zakresie kultury

## KULTURA FIZYCZNA I SPORT

109.200 zł



w tym:

- obiekty sportowe
- zadania z zakresu kultury fizycznej i sportu

### ZADANIA NA 2003 ROK

## WYNIKAJĄCE Z WIELOLETNIEGO PLANU INWESTYCYJNEGO

1. Rozbudowa wodociągu w Męcikale	40.000 zł
2. Budowa wodociągu w Asmusie	50.000 zł
3. Modernizacja dróg i chodników	240.000 zł
4. Dokumentacja na budowę ul. Karnowskiego	10.000 zł
5. Budowa ul. Lipowej w Czyczkowach	438.339 zł
6. Budowa garażu OSP Męcikał	50.000 zł
7. Budowa sali gimnastycznej w Leśnie	220.000 zł
8. Budowa sieci wod.-kan. na Osiedlu Kościuszki i Karpaty	30.000 zł
9. Budowa sieci wod. - kan. - ul. Targowa, Tęczowa, Krótka, Graniczna	236.472 zł
10. Budowa sieci kan. w kierunku Męcikała	2.247.900 zł
11. Modernizacja boisk w Czyczkowach i w Leśnie	35.000 zł
12. Modernizacja świetlic w Czyczkowach i Kosobudach	34.000 zł
13. Budowa Muzeum Kaszubskiego	230.000 zł
14. Budowa oświetlenia przy drodze Lamk-Główczewice i w Kosobudach	70.000 zł
15. Budowa ul. Ks. Czarnowskiego i Rzemieśniczej	20.000 zł
16. Wykup dróg osiedlowych, gruntu pod składowisko odpadów, nakładów na Poczczę w Męcikale	88.500 zł
17. Zakup autobusu	136.791 zł
18. Kanalizacja w Leśnie	10.000 zł
19. Budowa przepustu na rzece Niechwaszcz	20.000 zł
20. Kanalizacja deszczowa w Zalesiu	10.000 zł

**RAZEM: 4.217.002 zł**